

ALUTRIX: **De effectieve dampremmende baan**



ALUTRIX[®]600
ALUTRIX[®]FR

PDT
waterproofing

ALUTRIX[®]600 - ALUTRIX[®]FR

De effectieve dampremmende baan

ALUTRIX 600/ALUTRIX FR is een koud zelfklevende aluminium dampremmende baan, met een interne glaswapening, waardoor hij een zeer hoge treksterkte heeft en beloopbaar is. De baan is bij uitstek geschikt voor verlegging op geprofileerde stalen dakplaten.

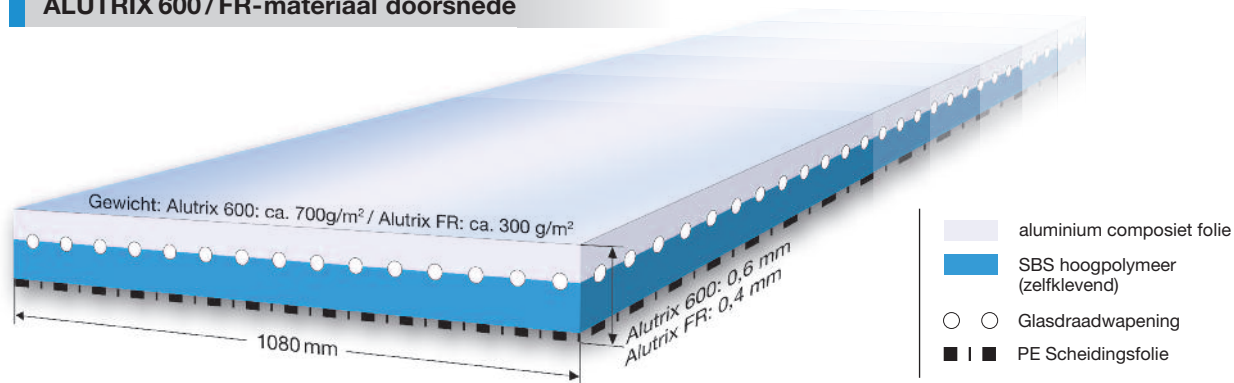
KENMERKEN

- ALUTRIX is bijzonder dampdicht, μ .d waarde van 1800 m, waardoor deze toepasbaar is in extreem bouwfysische dak- en gevelconstructies van zwembaden, drukkerijen, koel- en vrieshuizen e.a.
- Door zijn interne glaswapening, heeft de ALUTRIX een zeer hoge treksterkte en is daarom ook op geprofileerde stalen dakplaten mandragend, dat wil zeggen beloopbaar
- Naast de dampremmende functie wordt gelijktijdig een luchtdichte laag gevormd, die voldoet aan het energiebesparingsbesluit
- ALUTRIX FR is naar Britse standaard voor brand- en vlamverspreiding geclassificeerd (Surface-Spread or Flame Test according to BS 476: Part 7)
- ALUTRIX FR heeft een calorische waarde van $< 10.500 \text{ kJ/m}^2$ en voldoet daarmee aan de eis voor dampremmende banen met uiterst gering of beperkt risico voor brandgevaar volgens DIN 18234-1 resp. richtlijnen voor industriële bouw.

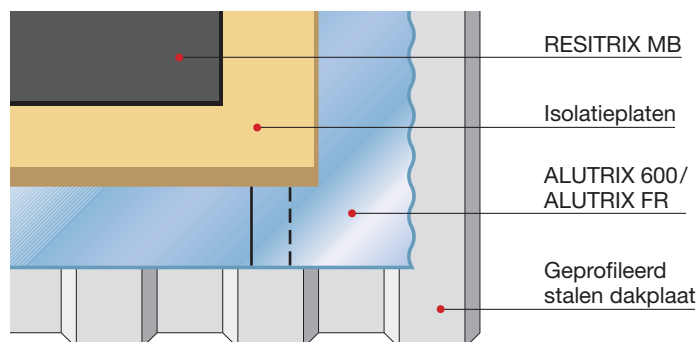
DE TOEPASSING

- ALUTRIX is ondoordringbaar voor Radonstraling (BLEI-Institut, Gesellschaft für Wohnraum- und Umwelttoxikologie GmbH, Jena)
- Het kleven van isolatiematerialen op ALUTRIX dient te gebeuren volgens de aanwijzingen van de producent/leverancier van de isolatieplaten en na overleg met PHOENIX Dichtungstechnik.
- Indien de dampremmende baan ALUTRIX ook moet functioneren als tijdelijke afdichting, moet voor het afvoeren van het regenwater, het dak een afschot hebben van minimaal 2%. De tijdelijke afdichting is geen duurzame oplossing. Daarvoor gelden andere criteria, waaraan deze baan niet voldoet.
- Bij opgaand werk moet de ondergrond voorbehandeld worden met primer FG 35. De ALUTRIX moet na het aanbrengen aangerold worden.

ALUTRIX 600/FR-materiaal doorsnede



Verwerkingsmogelijkheid

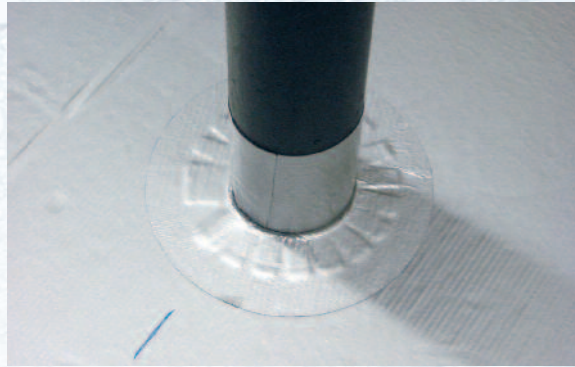


! mandragend



dampremmend**zelfklevend****mandragend****luchtdicht**

Uitvoering conform ALUTRIX 600 / ALUTRIX FR verwerkingsrichtlijnen



Technische specificatie	ALUTRIX 600 ^{*)}	ALUTRIX FR ^{*)}
■ Materiaaldikte volgens DIN EN 1849-2	0,6 mm ± 10 %	0,4 mm ± 10 %
■ Gewicht volgens DIN EN 1849-2	ca. 700 g/m ²	ca. 300 g/m ²
■ Standaard rollengte	40 m +0,05 / -0,00 m	40 m +0,05 / -0,00 m
■ Breedte per rol	1.080 mm ± 0,8 %	
■ Verpakkingseenheid per pallet	20 rollen	30 rollen
■ Treksterkte lengte en dwars volgens DIN EN 29073-3	≥ 800 / 700 N / 5 cm	
■ Nageldoorscheursterkte volgens DIN EN 12310-1 bij RT	lengte 200 N / dwars 200 N	
■ Koude buigproef volgens DIN EN 495-5	-20°C	
■ Slijtproef 72h / 4 bar volgens DIN EN 1928	dicht	
■ Waterdichtheid volgens DIN EN 20811 Waterkolom: 2.000 mm, duur: 15 min	dicht	
■ Schuifweerstand van de overlapverbinding volgens DIN EN 12317-2	657 N / 5 cm	
■ Brandclassificatie volgens DIN 4102, deel 1	bouwstofklasse B2	
■ Brandclassificatie volgens DIN EN ISO 11925-2	klasse E volgens DIN 13501-1	
■ Waterdampdiffusieweerstand (μ.d) volgens DIN 52615 / DIN EN ISO 12572 / DIN EN 1931	> 1.800 m	
■ Calorische waarde volgens DIN 51900-1	geen vereisten	Aan eisen voldaan volgens DIN 18234 resp. richtlijn voor industriële bouw (< 10.500 kJ/m ²)

*) bij het dampscherm gemeten waarden door MPA-NRW

ALUTRIX⁶⁰⁰ - ALUTRIX^{FR}

De effectieve dampremmende baan

ALUTRIX 600 en ALUTRIX FR hebben een zeer hoge treksterkte en zijn bovendien brandvertragend.



PHOENIX Dichtungstechnik GmbH

Branch Office Nederland
Robijnstraat 8A
NL-1812 RB Alkmaar
tel.: 072 - 53 53 000
fax: 072 - 53 53 005
Email: info.nl@pdt-group.com
www.pdt-group.com

De informatie en productomschrijvingen in deze publicatie zijn naar eer en geweten opgesteld op basis van onze ervaringen en tests. Uit deze informatie kunnen geen eisen tot schadeloosstelling voortvloeien. Wij behouden ons het recht voor om technisch zinvolle veranderingen aan constructies en programma's door te voeren, als die beantwoorden aan de hoge eisen qua kwaliteit en vooruitgang.

